

PipeFeeder

Doseur de concentré anti-gaspillage



Epruvé son efficacité dans les élevages,

le PipeFeeder a été vendu à plus de 15.000 exemplaires !

- ✓ Calme dans l'étable et la salle de traite
- ✓ Distribution de concentré réparti sur tout le temps de traite
- ✓ Conception robuste et compacte
- ✓ Silencieux

Dosage précis, 50 grammes pro portion



HANSKAMP
Innovation for dairy farming

info@hanskamp.fr
www.hanskamp.fr

PipeFeeder

Doseur de concentré anti-gaspillage

Les vaches nourries pendant la traite entrent plus facilement en salle de traite et se laissent plus facilement traire. Avec le PipeFeeder de Hanskamp, l'apport du concentré dans la salle de traite n'a jamais été aussi simple. Pendant toute la durée de la traite le PipeFeeder distribue de manière parfaitement automatique et très précise, de petites quantités de concentré. Votre avantage ? Une traite plus rapide, et une consommation contrôlée du concentré !

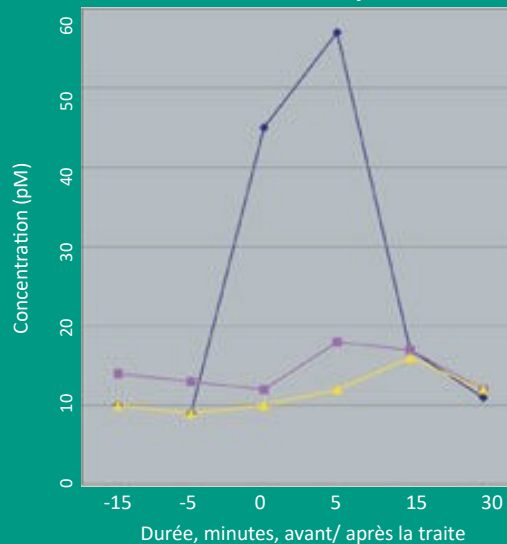
Meilleur écoulement du lait

Le fait de nourrir pendant la préparation de la traite et la traite entraîne un pic d'ocytocine. Grâce à la production de cette hormone les vaches donnent mieux et plus vite leur lait. Pendant la traite, le doseur distribue en permanence de petites quantités de concentrés, de sorte que la vache continue à manger et donc à produire de l'ocytocine.

Place au calme

Les vaches ne ressentent plus le besoin de frapper le doseur étant donné que le PipeFeeder dispose d'un système anti-gaspillage et qu'il distribue tout au long de la traite. Surement le plus silencieux du marché grâce à son moteur intégré au doseur, les granulés sont distribués juste au-dessus de l'auge limitant le bruit et la poussière. Le système PipeFeeder vous garantit le calme dans la salle de traite, pour une traite nettement plus agréable et rapide.

Déroulement d'ocytocine



— Alimentation avant la traite
— Alimentation pendant la traite
— Alimentation après la traite

Bron: Birgitta Johansson et al, Swedish University of Agricultural Sciences, Uppsala 1998

The influence of feeding concentrates (before, during and afterwards) on the concentration of oxytocin in the blood. Oxytocin is the hormone which is i.a. responsible for the milkflow.



HANSKAMP
Innovation for dairy farming

info@hanskamp.fr
www.hanskamp.fr